

# Flash Actus PITER ALPIMED



Flash projet N°4  
2019

**Directeur de publication**  
Xavier WORBE  
Chambre d'Agriculture  
des Alpes-Maritimes  
MIN fleurs 17 – box 85  
06296 Nice cedex  
04 93 17 64 04  
ca06@alpes-  
maritimes.chambagri.fr

## Contact

Julia KLIGLICH  
06 28 79 67 48  
jkliglich@alpes-  
maritimes.chambagri.fr

**L'actualité du projet**  
[https://chambre-  
agriculture06.fr](https://chambre-agriculture06.fr)

**Un projet réalisé dans  
le cadre du projet  
PITER ALPIMED**

ALPIMED CLIMA

ALPIMED INNOV

Le projet PITER ALPIMED bénéficie de financements du Fond Européen de Développement Régional (FEDER) dans le cadre du programme Interreg V-A France-Italie ALCOTRA 2014-2020.

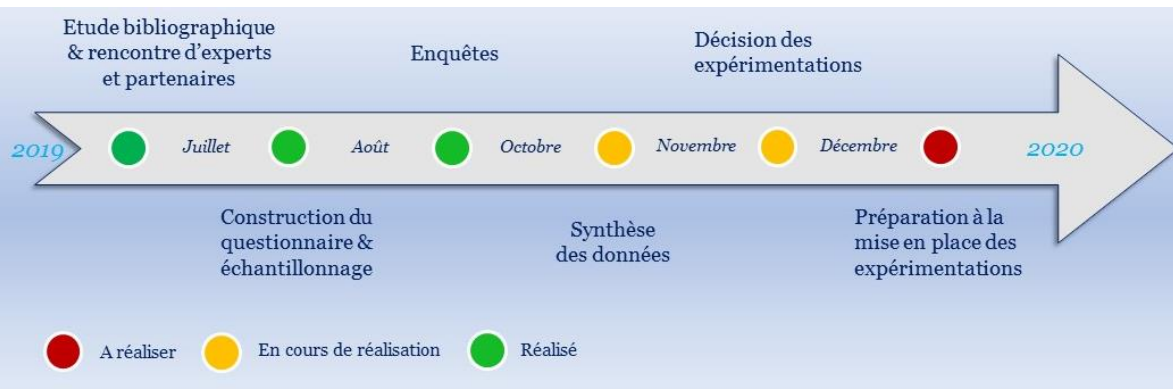


## Gérons la ressource hydrique en montagne

Développer et appuyer les filières de montagne en proposant des solutions aux problèmes d'approvisionnement en eau.

La Chambre d'Agriculture des Alpes-Maritimes, au sein du projet **PITER ALPIMED**, est engagée sur la thématique de l'eau sur le territoire du PITER ALPIMED (Alpes de la Méditerranée).

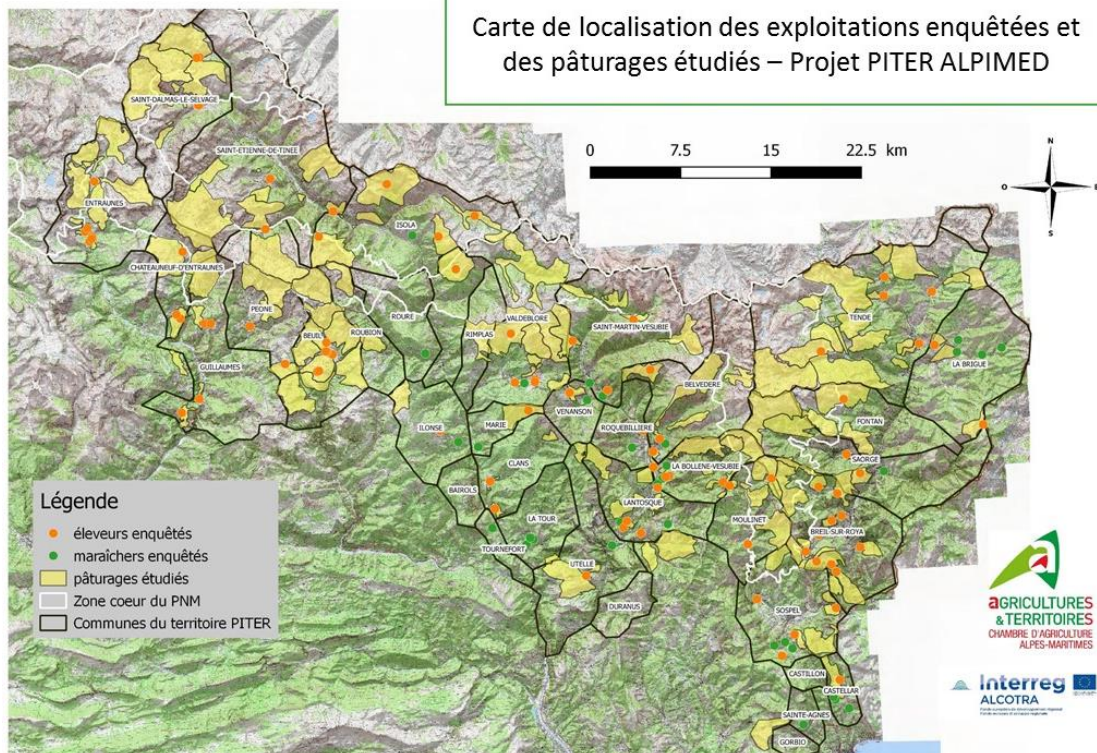
### Octobre 2019 : où en sommes-nous ?



### La situation de 141 agriculteurs étudiée

76 éleveurs et 37 maraîchers enquêtés sur le terrain.

Les données des enquêtes ont pu être complétées par d'autres études menées par le CERPAM, la CCAA et le PNM, pour **28 éleveurs supplémentaires**.



- Respect des proportions entre filières
- Ensemble du territoire pris en compte

## Les conclusions des enquêtes



37 maraîchers enquêtés

**6 maraîchers rencontrent des problèmes d'eau** : tarissement d'une source, mauvais entretien du canal d'irrigation, mise en fonction périodique du canal, suppression de surverses...

→ **Problèmes spécifiques à chaque exploitation**



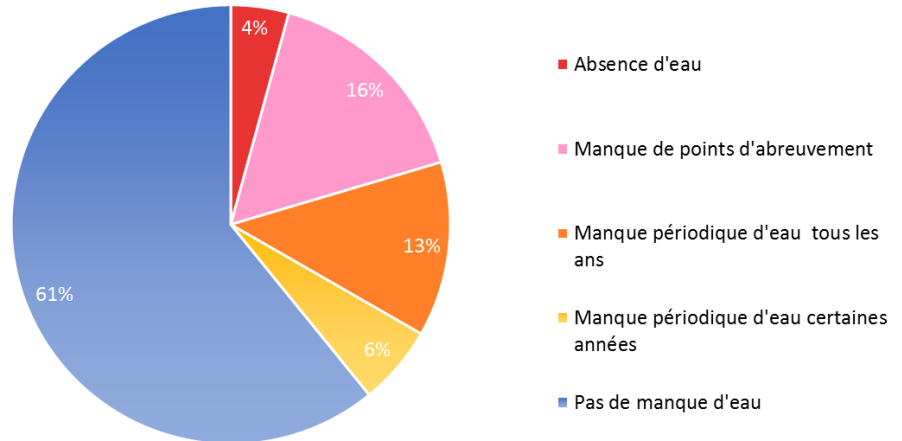
104 éleveurs enquêtés

Plus de 50 000ha de pâturage étudiés

Plus d'un 1/3 des surfaces de pâturage étudiées sur le territoire du PITER ALPIMED sont concernées par un manque d'eau.

Face à ces manques d'eau, les éleveurs doivent adapter la conduite de leur troupeau et trouver des solutions, souvent très chronophages.

Situation hydrique des unités pastorales étudiées  
(en pourcentage de surface des Unités de Pâturage (ha))



Situations hydriques problématiques des unités de pâturage étudiées	Pratiques de l'éleveur
<b>Absence d'eau</b> Pas de point d'eau sur l'unité de pâturage	L'éleveur apporte de l'eau par camion ou les animaux rentrent tous les jours au bâtiment d'élevage.
<b>Manque spatial d'eau</b> Quartier(s) sans eau dans l'unité pastorale étudiée	Allers-retours entre quartiers où il y a de l'eau et ceux sans eau.
<b>Manque périodique d'eau toutes les années</b> Tarisement des sources ou assèchement des ruisseaux tous les ans	L'éleveur apporte de l'eau par camion (quand il n'y a plus assez d'eau) ou modifie son calendrier de pâturage.
<b>Manque périodiques d'eau certaines années</b> Tarisement des sources ou assèchement des ruisseaux les années de grosse sécheresse	

## La suite du projet : les expérimentations

**Les solutions innovantes envisageables pour les expérimentations :**

- **Collecte** des eaux de pluie : impluvium, ou système de récupération de l'eau de toiture
- **Stockage** de l'eau lors de son abondance
- **Restitution** de l'eau aux animaux sans gaspillage (abreuvoirs à niveau constant)

Critères à prendre en compte pour le choix du site des expérimentations :

- Niveau de gravité de l'insuffisance de la ressource en eau,
- Aspect collectif de l'expérimentation,
- Opportunités et contraintes de la zone (réglementation, accès, propriété foncière, commune concernée...).

**Décision des expérimentations dans le courant du mois de novembre : deuxième comité de pilotage à venir**