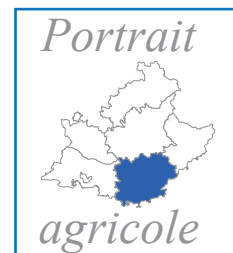


L'AGRICULTURE, L'AGROALIMENTAIRE ET LA FORÊT DANS LE VAR



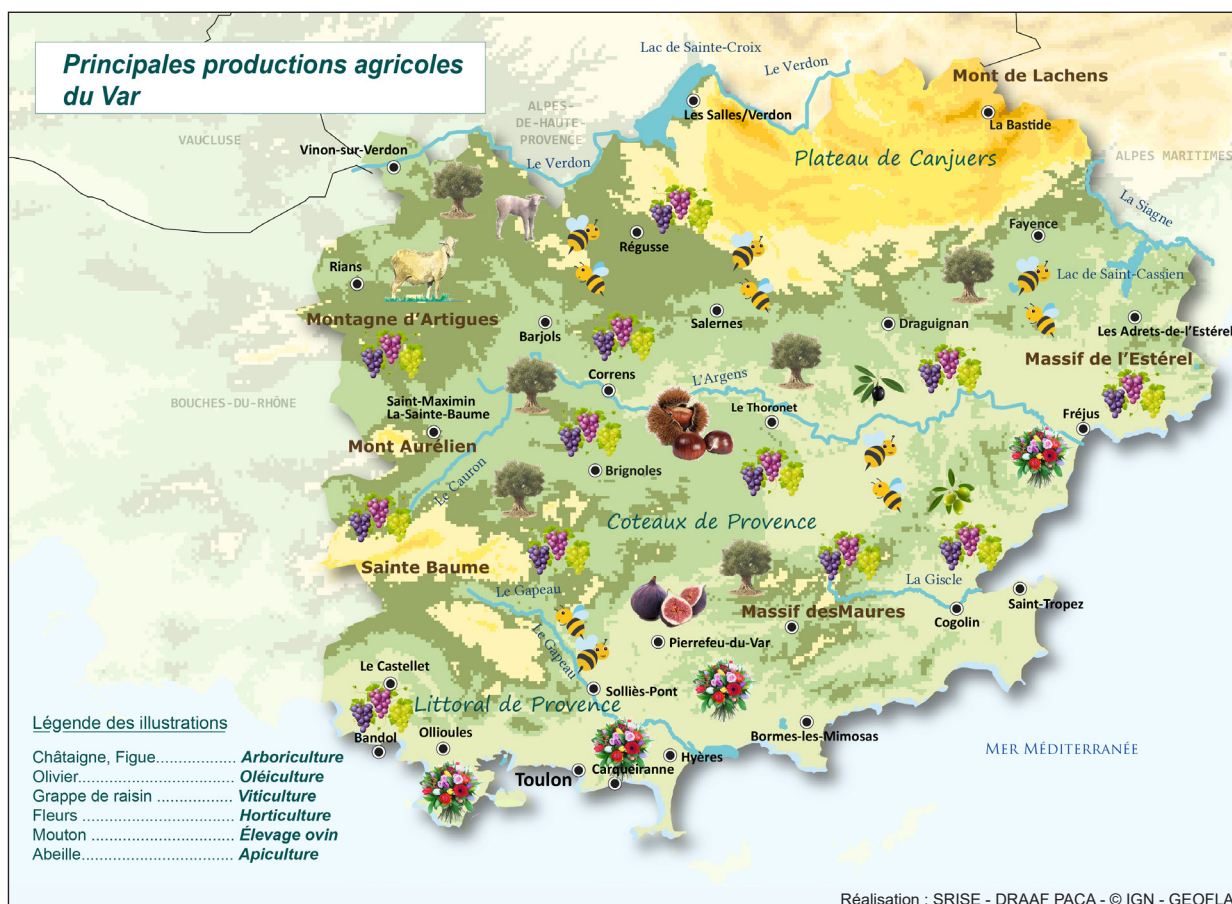
CE QU'IL FAUT RETENIR

Spécialisée dans des productions à forte valeur ajoutée et intensives en main-d'œuvre, l'agriculture varoise emploie plus de 7 100 équivalents temps plein pour un chiffre d'affaire de 800 millions d'euros. Les 4 400 exploitations agricoles recouvrent un large spectre de situations : de la petite exploitation familiale traditionnelle au grand domaine viticole exportateur.

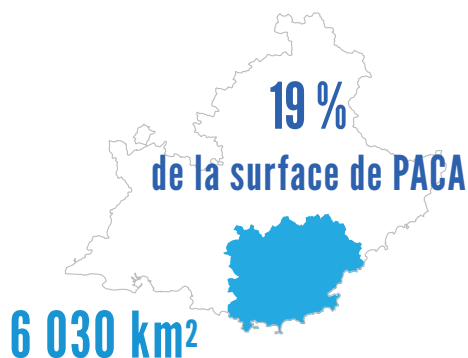
La forêt est prépondérante sur le territoire : elle couvre 66 % du département. Le Var est ainsi le 2^e département forestier de France métropolitaine et le 1^{er} au plan régional. Les sols agricoles ne couvrent que 14 % du territoire, tandis que 13 % des sols du département sont artificialisés.

L'agriculture est principalement orientée vers la production de vins, de fleurs, de plants de pépinière (y compris viticoles) et de fruits, dont les olives. Ainsi, le département du Var est le 1^{er} producteur national de vin rosé, de fleurs et de feuillages coupés et le 2^e producteur d'olives. La viticulture varoise bénéficie depuis plusieurs années d'un marché porteur, sur les vins rosés notamment.

L'agriculture biologique couvre 31 % des surfaces agricoles. L'enseignement agricole contribue au développement des pratiques agroécologiques en formant chaque année 1 700 élèves et apprentis dans le département.



TERRITOIRE : 178 habitants par km²



Le département du Var s'étend sur **6 030 km²**, soit **19 %** de la surface régionale.

1 076 711 habitants



21 % de la région

Avec **1 076 711** habitants, le département représente **21 %** de la population régionale, soit **178 habitants par km²** (160 en moyenne régionale).

Source : Agreste - Statistique Agricole Annuelle 2020

Source : Insee - Recensement de la population au 01/01/2019

LES SURFACES AGRICOLES : 81 907 ha

14 %
du département
81 907 ha



Les surfaces agricoles

Elles couvrent **81 907 ha***, soit **14 %** du département et **3 %** de la région.

13 %
du département
77 258 ha



Les sols artificialisés

Ils représentent **13 %** du département (10 % en moyenne pour la région).

19 %
de la SAU productive
13 300 ha



Les surfaces irrigables

On estime que **13 300 ha** de SAU sont irrigables, soit **19 %** de la SAU productive du département.

* y compris pâturages collectifs

Source : Agreste - Statistique Agricole Annuelle 2020

Source : Agreste - Recensement Agricole 2020



18 ha

Superficie agricole utilisée moyenne

Avec **18 ha**, la SAU moyenne des exploitations du département (hors pâturages collectifs) est nettement inférieure à la moyenne régionale (35 ha) du fait des spécialisations à forte valeur ajoutée.

La viticulture, le maraîchage, l'horticulture et l'arboriculture dégagent en effet des produits à l'hectare supérieurs aux autres spécialisations et nécessitent de moindres surfaces à chiffre d'affaires équivalent.

SAU moyenne des exploitations du département selon la spécialisation (hors pâturages collectifs)

Ovins et caprins	118 ha
Grandes cultures (dont plantes aromatiques, à parfum)	34 ha
Polyculture-polyélevage	17 ha
Viticulture	13 ha
Arboriculture	9 ha
Maraîchage-horticulture	3 ha

Source : Agreste - Recensement Agricole 2020

EXPLOITATIONS AGRICOLES : 59 % spécialisées en viticulture

4 385
exploitations

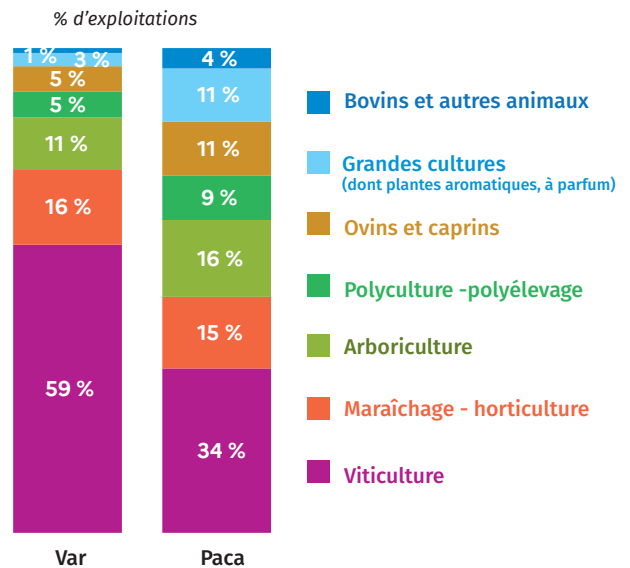


24 %
des exploitations de la région

Avec 4 385 exploitations agricoles, le département rassemble 24 % des exploitations de la région.

Plus de la moitié des exploitations (59 %) sont spécialisées dans la viticulture, 16 % dans le maraîchage et l'horticulture et 11 % en arboriculture.

Spécialisation des exploitations



Source : Agreste - Recensement Agricole 2020

EMPLOIS AGRICOLES : 7 112 emplois

En 2020, le département compte 7 112 emplois agricoles équivalents temps plein, dont 3 315 emplois de dirigeants d'exploitation, 704 emplois de conjoints, 2 249 emplois de salariés permanents et 845 emplois de salariés non permanents (saisonniers, ETA et CUMA).

dirigeants et conjoints

7 112
Emplois ETP



4 019 emplois ETP

salariés permanents



2 249 emplois ETP

salariés non permanents



845 emplois ETP

Source : Agreste - Recensement Agricole 2020

AGRICULTURE BIO : 23 848 ha engagés



Le département du Var arrive en 4^e place des départements métropolitains avec 31 % de la SAU de ses exploitations certifiées « agriculture bio » ou en conversion (23 848 ha).

Ce sont 886 exploitations qui sont engagées dans la production biologique en 2020.

31 %
de la SAU certifiée
"agriculture bio"
ou en conversion



23 848 ha

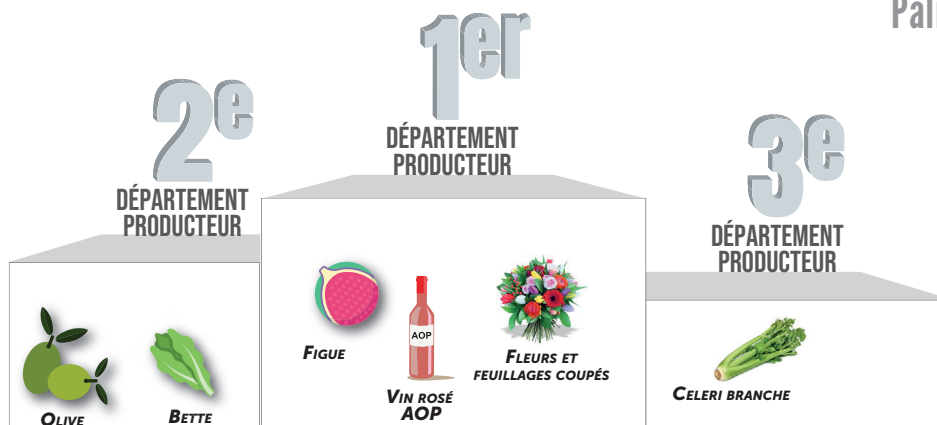
886
exploitations
engagées dans la
production biologique



Source : Agence bio 2020, Agreste - Recensement Agricole 2020

PRODUCTIONS AGRICOLES : vin et fleurs

Palmarès national



Le département du Var est le 1^{er} producteur national de vin rosé (**1,1 million d'hectolitres**), de fleurs et feuillages coupés (**692 ha**), et de figues (**1 714 tonnes**), le 2^e producteur de bettes (**923 tonnes**) et d'olives (**4 096 tonnes**) et le 3^e producteur celeri branche (**100 ha**).

La viticulture est la 1^{re} spécialisation du département (**2 599** exploitations spécialisées).

En 2020, **30 339 hectares** de vignes sont cultivés (45 % de la SAU), pour une production de **1,9 million hl** de vin.

Les exploitations du Var entretiennent un cheptel réduit : **62 150 ovins** et **1 379 bovins**.

La production de lait est estimée à **11 393 hl** de lait de chèvre, **4 388 hl** de lait de vache et **1 125 hl** de lait de brebis.

Viticulture

2 599 exploitations spécialisées



30 339 ha de vignes

1,9 million hl



Vin

62 150 ovins

Cheptel



1 379 bovins



Lait

11 393 hl



4 388 hl



1 125 hl



Source : Agreste - Statistique Agricole Annuelle 2020, Recensement Agricole 2020

AIDES PERÇUES : 16 millions d'euros au titre de la PAC

En 2020, les aides PAC versées aux exploitations du département s'élèvent à **16 millions d'euros**.

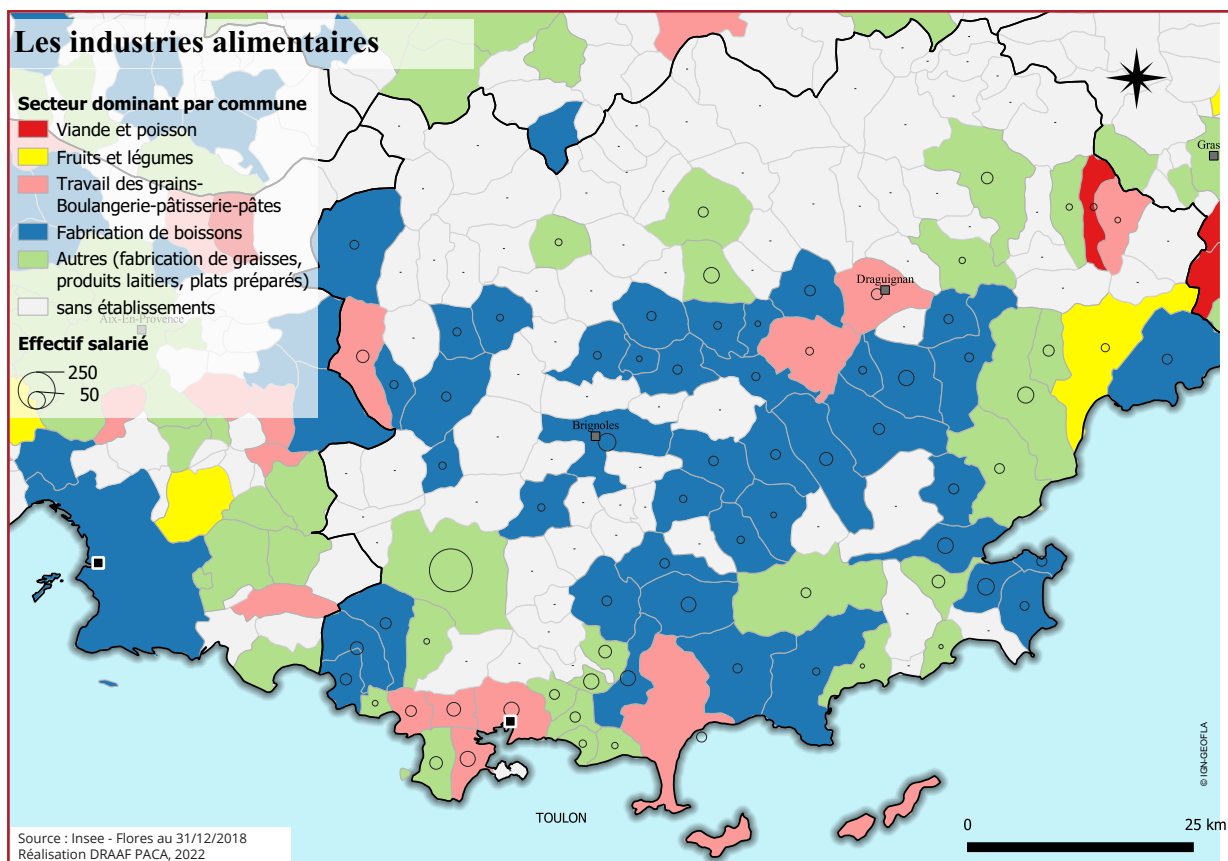
Parmi ces aides, **10 millions d'euros** ont été versés au titre du 1^{er} pilier et **6 millions d'euros** au titre du 2^e pilier.

16 M€
Aides PAC
aux exploitations
du département



Source : DRAAF PACA d'après ASP - Paiements au 01/01/2022

INDUSTRIES DE TRANSFORMATION



Les industries agroalimentaires du Var emploient **1 371 salariés** au 31/12/2018, majoritairement en production alimentaire (827 salariés), les industries des boissons représentant le complément.

Avec 113 établissements et 615 salariés, la fabrication du thé, café, cacao, chocolat, sucre, des confiseries, condiments, assaisonnements et plats préparés est le 1^{er} secteur agroalimentaire du département.

Le secteur de la boulangerie - pâtisserie industrielles et de la fabrication de pâtes alimentaires est le 2^e plus gros employeur avec 160 salariés.

Le commerce de gros de produits agroalimentaires regroupe 298 établissements et emploie **2 687 salariés**.

La fabrication d'huiles essentielles issues des plantes à parfum, aromatiques et médicinales emploie **27 salariés** répartis dans 3 établissements.

Source : Insee - Flores 31/12/2018

VALEUR DE LA PRODUCTION : 803 millions d'euros



Le chiffre d'affaires de la production agricole du département est estimé à **803 millions d'euros** en 2020 (24 % de la valeur de Paca).

Les vins d'appellation et l'horticulture constituent les principales sources de richesse avec près de 71 % de la valeur agricole départementale.

Top 5 des productions

Vins d'appellation	397 millions €
Fleurs et plantes	171 millions €
Autres vins	49 millions €
Fruits (y.c. olives et fraises)	24 millions €
Légumes frais (y.c. tomates)	14 millions €

Source : Agreste, Insee - Comptes de l'agriculture 2020 provisoires

ACTIVITÉ FORESTIÈRE : 2^e taux de boisement de France

156 100 m³
de bois ronds



La récolte forestière dans le département est estimée à **156 100 m³** de bois ronds, dont 67 % destinée à l'énergie.

Source : Agreste - Enquête exploitations forestières et scieries 2020. Données provisoires

66 %
taux de boisement



Avec un taux de boisement de **66 %**, le département arrive à la **2^e** place métropolitaine (31 %) derrière la Corse du Sud (67 %).

Source : IGN - Inventaire forestier, campagne 2020

703
emplois salariés



L'activité forestière (Cf. Définitions) génère **703 emplois salariés** au 31/12/2018.

Source : Insee : Flores 31/12/2018

ENSEIGNEMENT AGRICOLE : 1 685 élèves et apprentis

1 211
élèves



Pour l'année scolaire 2020-2021 dans le département, **1 établissement public** et **2 établissements privés** dispensent un enseignement agricole auprès de **1 211 élèves** et **474 apprentis**.

Les exploitations d'Agricampus Hyères et du lycée privé de Saint-Maximin-la-Sainte-Baume mettent en place des projets en lien avec les producteurs locaux. Ils développent également des parcelles en agroforesterie (arboriculture, maraichage) et des ateliers de transformation qui accroissent la valeur ajoutée des produits.

Source : DRAAF - Service régional de la formation et du développement

474
apprentis



3
établissements



Sources et définitions

SAU : superficie agricole utilisée, terres dédiées à une activité agricole hors bâtiments, cours, friches, bois...

SAU productive : superficie agricole utilisée dont est déduite la surface toujours en herbe (STH) peu productive (landes, parcours...)

1^{er} pilier de la politique agricole commune (PAC) : aides à la production.

2^e pilier de la PAC : aides au développement rural.

Activité forestière : exploitation forestière (02.20Z) ; sylviculture et services à l'exploitation forestière (02.10Z et 02.40Z) ; travail du bois (16.10A à 16.29Z) ; industrie du papier et du carton (17.11Z à 17.24Z) ; travaux de charpente (43.91A).

Recensement agricole 2020 : ce portrait intègre les données du recensement agricole 2020 pour les surfaces hors pâturages collectifs et pour les données d'emploi.

Enquête exploitations forestières et scieries : données 2020 provisoires. L'enquête a fait l'objet d'un changement méthodologique pour l'année 2020 induisant potentiellement des ruptures de séries. Les données départementales sont extrapolées.

www.draaf.paca.agriculture.gouv.fr/DONNÉES-STATISTIQUES