

PROVITI

L'EXPERTISE DE LA VIGNE À VOS CÔTÉS



Vous recherchez
une expertise
en viticulture ?

Les conseillers
PROVITI
vous
accompagnent

www.chambre-agriculture83.fr



**AGRICULTURES
& TERRITOIRES**
CHAMBRE D'AGRICULTURE
VAR



UN ACCOMPAGNEMENT ADAPTÉ

Une offre sur mesure, sur le terrain et dans la durée qui s'adapte à vos besoins.



UNE OFFRE GLOBALE

La multi-expertise des conseillers pour répondre à tous vos défis : protection du vignoble, choix du matériel, fertilisation des sols, gestion d'entreprise, commercialisation...



DES SOLUTIONS INNOVANTES

Un accompagnement innovant pour faire évoluer votre exploitation et vous aider à faire les bons choix, notamment en termes de certification environnementale et d'adaptation climatique.

Commercialisation

Participation au Concours Général Agricole de Paris, aux Marchés des Producteurs de Pays locaux...

Diversification

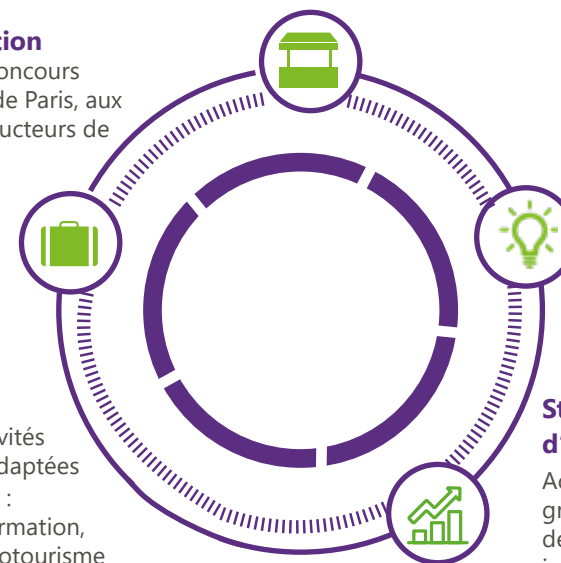
Identification d'activités complémentaires adaptées à votre exploitation : production, transformation, agritourisme et œnotourisme

Réglementaire

Expertise globale, conseils sur-mesure et accompagnements pour sécuriser vos projets, gagner en temps et en sérénité

Stratégie et conseil d'entreprise

Accompagnement sur les grandes étapes de cycle de vie de votre entreprise : installation et transmission de patrimoine, emploi, rentabilité ...



Nos solutions

➤ Plantation et entretien du vignoble	4
➤ Agronomie et pratiques culturales	5
➤ Lutte contre le dépérissement du vignoble	6
➤ Protection du vignoble	7
➤ Certifications environnementales et responsabilité sociétale	8

➤ Changement climatique	9
➤ Solutions numériques	10
➤ Diversification, Oenotourisme	11
➤ Gestion et pilotage de l'entreprise	12
➤ Réglementation	13

Plantation et entretien du vignoble



- Des expérimentations sur les cépages et leurs adaptations au changement climatique
- Ancrage sur le terrain : connaissance pédoclimatique locale
- Connaissance des terroirs et cépages locaux

Vous souhaitez planter une ou des parcelles de vignes ou restructurer votre vignoble ?

Nos PRESTATIONS

- Réussir son projet de plantation
- Restructurer efficacement son vignoble
- Réaliser l'état des lieux complet de son vignoble et définir des objectifs de production
- Implanter des cépages résistants aux maladies sur son vignoble
- Monter un dossier de demande d'autorisation de défrichage complet et adapté à son projet

Agronomie et pratiques culturales



- Expertises techniques et pédoclimatiques locales
- Groupes d'échanges de pratiques
- Suivis agronomiques et de pratiques

Vous souhaitez exprimer le meilleur de vos vignes et être conforté dans vos choix techniques ?

Nos PRESTATIONS

- Valoriser le potentiel agronomique de son exploitation en améliorant le fonctionnement de ses sols
- Piloter sa fertilisation
- Arrêter les herbicides
- Implanter des couverts végétaux sur son exploitation
- Implanter des haies sur son exploitation
- Intégrer la pratique du vitipastoralisme sur son exploitation

Lutter contre le dépérissement du vignoble



- Des compétences plurielles et des accompagnements sur-mesure
- La force d'un réseau national d'experts
- Des conseillers spécialisés sur chaque thématique

Vous souhaitez assurer la pérennité de votre vignoble et maintenir ou augmenter vos rendements ?

Nos PRESTATIONS

- Améliorer ses pratiques de taille et limiter les maladies du bois
- Freiner l'érosion de ses rendements
- Organiser des prospections sur les symptômes de la flavescence dorée sur votre vignoble
- Restructurer son vignoble en intégrant des pratiques adaptées pour prévenir et lutter contre le court-noué

Protection du vignoble



- Un conseil agréé et indépendant de la vente de produits phytosanitaires
- Des expérimentations sur la base d'un réseau de suivi de 150 parcelles
- Un réseau d'expertise phytosanitaire régionale
- Des accompagnements sur-mesure en fonction des objectifs de production et de l'exploitation

Vous souhaitez faire évoluer votre stratégie phytosanitaire tout en sécurisant votre récolte ?

Nos PRESTATIONS

- Sécuriser sa récolte en faisant les meilleurs choix de traitement
- Réduire ses intrants phytosanitaires
- Bénéficier d'un conseil phytosanitaire ponctuel
- Réaliser son Conseil Stratégique Phytosanitaire (et sécuriser son Certiphyto)

Certifications environnementales et responsabilité sociétale



- La conformité à la réglementation en vigueur
- Un dialogue et climat de confiance avec les consommateurs
- Une expertise technique locale

Vous souhaitez valoriser vos pratiques et répondre aux attentes sociétales?



Nos PRESTATIONS

- Bien choisir la certification adaptée à son exploitation (AB, HVE, TerraVitis)
- Réussir sa certification environnementale (HVE) ou conversion à la viticulture biologique (AB)
- Conduire son exploitation en bio ou biodynamie
- Suivre et respecter les exigences de la certification avec l'outil MesParcelles

Changement climatique



- Un conseil innovant pour la viticulture de demain
- Un conseil basé sur des références locales via un réseau d'exploitations pilotes, des résultats d'expérimentations débutés il y a 25 ans

Vous souhaitez adapter votre système face aux aléas et au changement climatique ?

Nos PRESTATIONS

- Adapter son vignoble au changement climatique (stratégie d'encépagement, identification des meilleurs itinéraires techniques...)
- Relancer mon vignoble après un accident climatique
- Réduire l'empreinte carbone de son exploitation (bilan carbone et potentiel de stockage)

Solutions numériques



- La centralisation des données d'exploitation
- Le respect de la confidentialité des données
- Des mises à jour automatiques
- Une assistance téléphonique personnalisée

Vous souhaitez piloter votre exploitation plus facilement grâce aux outils numériques ?



Nos PRESTATIONS

- Piloter son exploitation avec MesParcelles, le logiciel de traçabilité parcellaire
- Déterminer quand traiter avec Decitrait, l'outil d'aide à la décision pour la protection du vignoble

Diversification Oenotourisme



- Nos marques et nos réseaux "Route des Vins de Provence, Marchés des Producteurs de Pays"
- Notre capacité à mobiliser et fédérer les acteurs de la filière
- La pluralité de nos expertises techniques, économiques, commerciales, juridiques...

Vous souhaitez développer l'activité économique de votre entreprise ?



Nos PRESTATIONS

- Diversifier ses productions (grenadiers, pistachiers, maraîchage, petits élevage...)
- Diversifier ses activités (chambres d'hôtes, accueil, restauration à la ferme...)
- Vendre sur les Marchés des Producteurs de Pays
- Rejoindre la Route des Vins de Provence

Gestion et pilotage de l'entreprise



- Un accompagnement personnalisé multicompetences
- Une approche globale et pragmatique
- Un regard extérieur, neutre et objectif pour prendre du recul sur votre situation /projet
- La pluralité de nos expertises (juridiques, économiques, techniques...)

Vous souhaitez bénéficier d'un appui pour la gestion administrative ou économique de votre exploitation ?

Nos PRESTATIONS

- Sécuriser juridiquement son projet (conseil juridique)
- Donner à votre projet de construction les meilleures chances de réussite (conseil permis de construire)
- Accompagnement au montage des dossiers de demande de subvention pour les investissements matériels (PCEAE, Plan de relance...)
- S'installer en viticulture
- Réussir sa post-installation et pérenniser son entreprise
- Rebondir dans la difficulté (accompagnement RSA)

Réglementation



- Connaissance et expertise réglementaire globale
- Conseils et accompagnements sur-mesure pour sécuriser vos projets, gagner en temps et en sérénité
- Des outils simples d'utilisation qui facilitent la gestion et le pilotage de votre entreprise

Vous souhaitez être au carré sur la réglementation, sécuriser vos démarches et gagner en sérénité ?

Nos PRESTATIONS

- Piloter son exploitation avec MesParcelles, le logiciel de traçabilité parcellaire
- Réaliser son Conseil Stratégique Phytosanitaire et sécuriser son Certiphyto
- Réaliser sa déclaration PAC
- Valoriser ses effluents de cave
- Être en conformité avec la réglementation phytosanitaire
- Obtenir son Permis d'Exploitation d'un débit de boisson (*formation*)
- Maîtriser les règles d'hygiène et sécurité alimentaire (*formation*)

Des collaborations réussies



“ Nous sommes une exploitation familiale située sur quatre communes Pierrefeu, Hyères, Le Cannet des Maures et Seillons-Source d'Argens. **Nous avons besoin d'une reconnaissance HVE pour valoriser nos produits** et nous avons décidé de nous orienter vers la Chambre d'agriculture qui propose un accompagnement adapté à notre situation. **Mon abonnement au service MesParcelles a beaucoup simplifié et facilité mon processus de certification.** Les conseillers HVE sont très disponibles et leurs conseils judicieux pour tout ce qui concerne les choix des produits phytosanitaires, les pratiques et l'évolution vers les biocontrôles. **Je les recommanderai à d'autres vitiiculteurs car cela nous a apporté un appui technique et un gain de temps administratif.**

Bernard Blanc, Domaine Font Freye à Pierrefeu du Var



“ **Le suivi de la Chambre d'agriculture est essentiel dans ma prise de décision !**

D'une part, les visites sur mes parcelles sont un moment d'échanges et de partages ; c'est l'occasion aussi d'avoir des infos de sur qu'il se passe autour.

Et d'autre part, c'est une expertise de professionnel.

Depuis mon installation, j'ai fait évoluer mon outil de production : en commençant par la démarche Terra Vitis, puis HVE, puis le passage en bio avec des changements de méthodes culturales.

Le suivi c'est un peu mon assurance tout risque ! On se pose, on discute, on se donne des objectifs et on déploie les moyens avec toutes les solutions techniques pour réussir : analyse de sol, diagnostic foliaire, vie bactérienne du sol...

Lucie Moutonnet, Domaine La Mercadine à Ponteveys



“ Intégrer un groupe de réflexion et de progrès me permet d'échanger régulièrement avec la technicienne notamment sur la protection phyto, la réglementation, la certification... Et bien sûr de partager avec les vitiiculteurs du groupe mes interrogations et mes doutes.

Pour ma part, **cet accompagnement technique m'a conforté dans ma décision de conversion à l'agriculture biologique** : c'est un vrai soutien dans ce changement aux multiples aspects, sécurisant, et sur lequel je sais pouvoir compter.

Enfin, l'appartenance à ce groupe et l'animation technique proposée par la Chambre ont concrètement permis à chacun d'évoluer, de s'équiper en matériels et de mettre en place de nouveaux itinéraires qu'ils n'auraient probablement pas envisagés seuls. »

Arnaud Diouloufet, Domaine des Grandes Aubréguières, Flassans-sur-Issole



“ Je suis abonnée à Mes Parcelles depuis janvier 2016. C'est un outil pratique, facile à prendre en mains, assez complet et bien adapté à la vigne. J'utilise MesParcelles pour cartographier mon parcellaire et enregistrer ma traçabilité.

C'est aussi un outil qui m'aide au quotidien pour préparer les traitements et choisir les produits grâce notamment à une base de données qui est mise à jour toutes les semaines et qui me permet de savoir si un produit n'est plus utilisable, de connaître les mélanges autorisés ou pas, la dose homologuée, le classement toxicologique, la ZNT, le DRE... **C'est donc très sécurisant par rapport à la réglementation en vigueur qui est en évolution constante.**

Claire Bontemps, vitiicultrice à Ramatuelle.



© Photo : Chambre d'Agriculture du Var, Gettyimages - Arekpa Productions - François Blazquez

PROVITI

Ce sont aussi des
accompagnements
sur-mesure spécialement
conçus pour votre entreprise.

Conforter vos décisions techniques,
améliorer vos pratiques, mettre en
place de nouvelles stratégies de
conduite de votre vignoble ou de
nouvelles stratégies techniques
et économiques....

Nous vous proposons
un conseil personnalisé et
sur-mesure, rendu en toute
indépendance et adapté à vos
besoins et vos objectifs.

Votre interlocutrice

CHAMBRE D'AGRICULTURE DU VAR

Elisabeth CARDONA

04 94 99 74 13 • viticulture@var.chambagri.fr

70, avenue du Président Wilson - 83550 Vidauban

Retrouvez l'offre complète PRO VITI :

www.chambre-agriculture83.fr



La Chambre d'agriculture du Var est agréée par le Ministère en charge de l'agriculture pour son activité de conseils stratégique et spécifique à l'utilisation de produits phytopharmaceutiques sous le numéro PA01464



AGRICULTURES
& TERRITOIRES
CHAMBRE D'AGRICULTURE
VAR