

GUIDE DES SERVICES 2015

AGRICULTEURS

**AGRICULTURES
& TERRITOIRES**
CHAMBRE D'AGRICULTURE
VAUCLUSE

*Des spécialistes à votre écoute,
pour chacun de vos projets.*

89 % des
agriculteurs satisfaits
du Conseil
95 % des stagiaires satisfaits
de la formation

Enquête réalisée auprès de 148
agriculteurs et 890 stagiaires

LA CHAMBRE D'AGRICULTURE, ACTEUR DU DÉVELOPPEMENT DURABLE

Des équipes qualifiées

Les équipes de la Chambre d'agriculture de Vaucluse vous accompagnent dans chacune des étapes de votre projet, vous apportant les clés de la réussite et la maîtrise de tous les éléments et outils nécessaires à la prise de décision.

A votre écoute, nous nous engageons à apporter une réponse adaptée aux questions et aux situations auxquelles vous êtes confrontés.

Des pratiques innovantes et des références

Toutes nos missions s'appuient sur des activités de veille, de recherche et développement menées par nos équipes. Ces activités sont génératrices d'innovations qui sont diffusées et appliquées dans nos prestations.

Des services spécialisés

En s'adaptant à vos besoins et en construisant une relation personnalisée, nos équipes mettent à votre disposition leurs compétences et proposent un ensemble de services allant de l'information, la formation, le conseil individuel ou collectif, à l'assistance administrative (voir page 3).

Notre Chambre d'agriculture est certifiée pour ses activités de conseil et de formation. Elle respecte un code d'éthique fondé sur nos valeurs et destiné à protéger vos intérêts essentiels (voir page 27).

La Chambre d'agriculture de Vaucluse est agréée par le Ministère en charge de l'Agriculture pour son activité de Conseil Indépendant à l'utilisation des produits phytopharmaceutiques sous le n° IF01762, dans le cadre de l'agrément multi-sites porté par l'APCA.

SOMMAIRE

**Vous êtes agriculteur ou souhaitez le devenir
Futur agriculteur ou agriculteur, obtenez de notre part.....4**

Les clés de la réussite pour votre entreprise :

Nous vous accompagnons dans votre réflexion stratégique et vous apportons les outils pour atteindre vos objectifs.....6

L'itinéraire technique de votre exploitation :

Nous vous accompagnons pour optimiser vos pratiques9

La prise en compte du territoire, de l'eau et de l'environnement :


nous vous aidons à développer votre activité dans le respect de la réglementation.....13

Des formations aujourd'hui pour mieux préparer demain :

Nous vous proposons d'approfondir vos connaissances en participant à nos formations.....16

La Chambre d'agriculture en Vaucluse.....

- Présentation.....18
- Organisation.....20
- Bibliographie.....22
- Nous contacter.....23

Dans ce document, les prestations de conseil qui sont certifiées, sont repérées par le signe suivant : 

VOUS ÊTES AGRIC OU SOUHAITEZ LE

Les clés de la réussite pour votre entreprise :

nous vous accompagnons dans votre réflexion stratégique et vous apportons les outils pour atteindre vos objectifs.

L'itinéraire technique de votre exploitation :

nous vous accompagnons pour optimiser vos pratiques.

Le prise en compte du territoire, de l'eau et de l'environnement :

nous vous aidons à développer votre activité dans le respect de la réglementation.

Des formations aujourd'hui pour mieux préparer demain :

nous vous proposons d'approfondir vos connaissances en participant à nos formations.



ICULTEUR LE DEVENIR





LES CLÉS DE LA RÉUSSITE POUR VOTRE ENTREPRISE

Nous vous accompagnons dans votre réflexion stratégique et vous apportons les outils pour atteindre vos objectifs.

1.1 Réussir votre installation

DE LA PRÉ-ÉTUDE D'INSTALLATION À SA RÉALISATION, JUSQU'À SON SUIVI SUR 3 ANS ET PLUS :

Vous entourer de compétences pour réfléchir et réussir votre installation, optimiser vos premières années d'activités.

Plan de Professionnalisation Personnalisé (PPP)

Contact : Nadine Gallian – 04 90 23 65 44 – nadine.gallian@vaocluse.chambagri.fr

Conseils et études prévisionnelles à l'installation

Plan d'entreprise & études Prép'install

Contact : Nadine Gallian – 04 90 23 65 44 – nadine.gallian@vaocluse.chambagri.fr

Accompagnement Post Installation (API)

Contact : Anne Clopès – 04 90 23 65 78 – anne.clopes@vaocluse.chambagri.fr

Recherche de foncier ; Répertoire Départ Installation (RDI)

Contact : Paul Joly – 04 90 23 65 57 – paul.joly@vaocluse.chambagri.fr

1.2 Faciliter votre gestion et vos démarches

AIDE À LA GESTION D'ENTREPRISE

Conseil d'entreprise

Pour vous faire aider dans les décisions sur le thème de gestion d'entreprise de votre choix.

Contact : Anne Clopès – 04 90 23 65 78 – anne.clopes@vaocluse.chambagri.fr

PAC

- information sur la conditionnalité des aides
- appuis pour la déclaration
- diagnostic conditionnalité
- simulation personnalisée de l'évolution de vos aides PAC

Vous pouvez aussi simuler vos aides PAC directement sur notre site internet : www.agriculture84.fr/espaceprofessionnel

Contact : Valérie Serfaty – 04 90 74 47 40 – valerie.serfaty@vaocluse.chambagri.fr

AIDE AUX FORMALITÉS ADMINISTRATIVES & JURIDIQUES

CFE, Centre de Formalité des Entreprises

Pour l'enregistrement de la création, de la modification ou de la cessation de votre entreprise agricole.

Contact : Béatrice Joffre – 04 90 23 65 58 – beatrice.joffre@vaucluse.chambagri.fr

Contact : Régine Liotaud – 04 90 23 65 53 – regine.liotaud@vaucluse.chambagri.fr

Enregistrement des contrats d'Apprentissage

Contact : Béatrice Joffre – 04 90 23 65 58 – beatrice.joffre@vaucluse.chambagri.fr

Contact : Régine Liotaud – 04 90 23 65 53 – regine.liotaud@vaucluse.chambagri.fr

Accompagnement à la certification des prestataires de service appliquant des produits phytosanitaires

Contact : Anne Clopès – 04 90 23 65 78 – anne.clopes@vaucluse.chambagri.fr

Autres formalités administratives & informations sur les aides

Appui au montage des dossiers d'aides publiques

Contact : Olivier Gauer – 04 90 23 65 15 – olivier.gauer@vaucluse.chambagri.fr

OUTIL INFORMATISÉ DE GESTION PARCELLAIRE



Piloter son exploitation avec Mes parcelles

Un outil de gestion des cultures qui permet de répondre aux exigences réglementaires (déclaration PAC, Plan de fumure, cahier d'épandage, points de conditionnalités), un allié précieux pour calculer vos marges en toute autonomie. L'outil de traçabilité incontournable.

Contact : Sylvain Dalonis – 04 90 23 65 54 – sylvain.dalonis@vaucluse.chambagri.fr

www.paca.mesparcelles.fr

1.3 Bâtir vos projets

ÉMERGENCE ET ACCOMPAGNEMENT DE PROJET STRATÉGIQUE :

Conseil en stratégie d'entreprise

Bénéficier d'une étude approfondie de votre situation et de vos projets pour donner un nouvel élan viable et pérenne à votre entreprise

Contact : Anne Clopès – 04 90 23 65 78 – anne.clopes@vaucluse.chambagri.fr

Conversion à l'Agriculture Biologique

Obtenir de l'information

Mesurer les atouts et les contraintes d'une perspective de conversion à l'Agriculture Biologique.

Contact : Natacha Sautereau - 04 90 23 65 13 - natacha.sautereau@vaucluse.chambagri.fr

Accompagnement à la conversion à l'Agriculture Biologique

Favoriser votre réussite en Agriculture  Biologique avec un accompagnement technico-économique durant la conversion sur 3 ans.

Contacts : Anne Clopès - 04 90 23 65 78 - anne.clopes@vaucluse.chambagri.fr

Natacha Sautereau - 04 90 23 65 13 - natacha.sautereau@vaucluse.chambagri.fr

Conseil en diversification

Valoriser votre savoir-faire et votre patrimoine par le biais d'une activité de diversification sur votre exploitation :

- Agritourisme : accueil du public à la ferme, vente de produits fermiers sur l'exploitation ou via les marchés du soir.
- Création d'un atelier de transformation.
- Mise en place de nouvelles filières.
- Création d'un point de vente collectif.
- Approvisionnement de cantines scolaires - Restauration collective.

Contact : Marie-Noëlle Delpoux - 04 90 23 65 06 - marie-noelle.delpoux@vaucluse.chambagri.fr



« BIENVENUE À LA FERME »

En adhérant à « Bienvenue à la Ferme », bénéficier d'un réseau national en terme d'accompagnement, de communication et de promotion pour vendre des prestations touristiques et agricoles de qualité.



Bienvenue à la Ferme « Plus »

Respecter les engagements de la charte qualité du réseau et optimiser votre activité « Bienvenue à la Ferme ».

Contact : Marie-Noëlle Delpoux – 04 90 23 65 06 – marie-noelle.delpoux@vaucluse.chambagri.fr

AMÉLIORER VOS PERFORMANCES

Marge et coût de revient

Analyser l'atelier sur lequel vous pouvez progresser et hiérarchiser les actions à conduire pour améliorer votre rentabilité.

Contact : Anne Clopès – 04 90 23 65 78 – anne.clopes@vaucluse.chambagri.fr

STRATÉGIE DE VENTE, COMMERCIALISATION

Définir votre politique commerciale

Définir votre stratégie, établir votre politique tarifaire, développer vos ventes.

Contact : Laurent Navarrete – 04 90 23 65 60 – laurent.navarrete@vaucluse.chambagri.fr

1.4 Savoir rebondir dans la difficulté

AUDIT ET ACCOMPAGNEMENT PERSONNALISÉ DES AGRICULTEURS EN DIFFICULTÉ


Dans un contexte d'exploitation fragilisée, se faire épauler pour prendre des décisions pertinentes.

- Audit économique et financier
- Consolidation d'entreprise
- Accompagnement de procédure judiciaire

Contact : Alain Gruson – 04 90 23 65 43 – alain.gruson@vaucluse.chambagri.fr

1.5 Transmettre votre exploitation

Raisonner sa transmission ou cessation d'activité dans chacune des étapes clés.

- Obtenir de l'information au Point Info Transmission
- S'inscrire sur le Répertoire Départ Installation (RDI)
- Conseil transmission, cessation d'activité 

Contact : Paul Joly – 04 90 23 65 57 – paul.joly@vaucluse.chambagri.fr

DEMANDEZ NOS RÉFÉRENCES TECHNICO-ÉCONOMIQUES

Accédez à des études micro-économiques par production

Contact : Chantal Roblin - 04 90 23 65 62 - chantal.roblin@vaucluse.chambagri.fr

Cf. « Bibliographie Chambre d'agriculture 84 » page 30



2

L'ITINÉRAIRE TECHNIQUE DE VOTRE EXPLOITATION

Nous vous accompagnons pour optimiser vos pratiques

2.1 Production végétale conventionnelle et Bio

UN CONSEIL INDÉPENDANT :

La Chambre d'agriculture de Vaucluse est agréée par le Ministère en charge de l'Agriculture pour son activité de conseil indépendant à l'utilisation des produits phytopharmaceutiques (n° IF01762, dans le cadre de l'agrément multi-sites porté par l'APCA). Les conseillers ne perçoivent aucune rémunération directe ou indirecte liée à la vente d'intrants.

UN CONSEIL DE POINTE :

La Chambre d'agriculture investit dans la recherche-expérimentation au travers de partenariats confirmés avec les stations expérimentales et les instituts techniques. Elle gère un domaine expérimental dédié à la vigne à Piolenc.

Les conseillers vous font bénéficier des derniers résultats de ces recherches.


UNE GRANDE CONNAISSANCE DU TERRAIN :

Les conseillers techniques réalisent au quotidien sur le département les observations des cultures. Ils participent à l'élaboration du Bulletin de Santé du Végétal.



UNE OFFRE VARIÉE :

Conseil technique individuel :

- Appui ciblé : 

Bénéficiaire d'un conseil technique spécifique : plantation, fertilisation, protection contre les ravageurs, entretien des sols, pilotage de l'irrigation, récolte, ...

- Accompagnement sur une campagne : 

Etre aidé dans les choix techniques culturaux tout au long d'une campagne et à chacune des étapes clés.

Vos contacts :

Vigne et vin

Orange

Hélène Blaise – 04 90 11 46 33 – helene.blaise@vaucluse.chambagri.fr

Gargas

Anne-Marie Perez – 04 90 74 47 40 – anne-marie.perez@vaucluse.chambagri.fr

La Tour d'Aigues

Brice-Henri Albar – 04 90 09 84 44 - brice-henri.albar@vaucluse.chambagri.fr

Carpentras – Serres

Jeanne-Marie Pascal - 04 90 69 62 00 – jeanne-marie.pascal@vaucluse.chambagri.fr

Arboriculture

Cavaillon

Frédérique Soria – 04 90 71 10 31 – frederique.soria@vaucluse.chambagri.fr

La Tour d'Aigues

Brice-Henri Albar – 04 90 09 84 44 - brice-henri.albar@vaucluse.chambagri.fr

Cerise

Gargas

Anne-Marie Perez – 04 90 74 47 40 – anne-marie.perez@vaucluse.chambagri.fr

La Tour d'Aigues

Brice-Henri Albar – 04 90 09 84 44 - brice-henri.albar@vaucluse.chambagri.fr

Carpentras – Serres

Jeanne-Marie Pascal - 04 90 69 62 00 - jeanne-marie.pascal@vaucluse.chambagri.fr

Maraîchage

Carpentras

Sylvia Gasq - 04 90 63 20 10 - sylvia.gasq@vaucluse.chambagri.fr

La Tour d'Aigues

Brice-Henri Albar – 04 90 09 84 44 - brice-henri.albar@vaucluse.chambagri.fr

Au Siège - Avignon

Daniel Izard – 04 90 23 65 48 – daniel.izard@vaucluse.chambagri.fr

Truffe

Carpentras – Serres

Jeanne-Marie Pascal - 04 90 69 62 00 – jeanne-marie.pascal@vaucluse.chambagri.fr

Plantes à parfum aromatiques et médicinales & grandes cultures

Sault

Sarah Parent - 04 90 64 01 51 - sarah.parent@vaucluse.chambagri.fr

Accompagnement à la conversion à l'Agriculture Biologique

Favoriser votre réussite en Agriculture Biologique avec un accompagnement technico-économique durant la conversion sur 3 ans.



Contacts : Anne Clopès – 04 90 23 65 78 – anne.clopes@vaucluse.chambagri.fr
Natacha Sautereau - 04 90 23 65 13 - natacha.sauterau@vaucluse.chambagri.fr

Accompagnement vers la certification de votre entreprise : GlobalG.A.P. et autres cahiers des charges

Avoir un diagnostic de votre exploitation par rapport aux exigences du référentiel et un plan de progrès pour vous mettre en conformité. Nous pouvons également vous accompagner le jour de l'audit par l'organisme certificateur. Nos conseillers peuvent vous appuyer quel que soit le cahier des charges : GLOBALG.A.P., Reflet de France, PFI, HACCP, ...

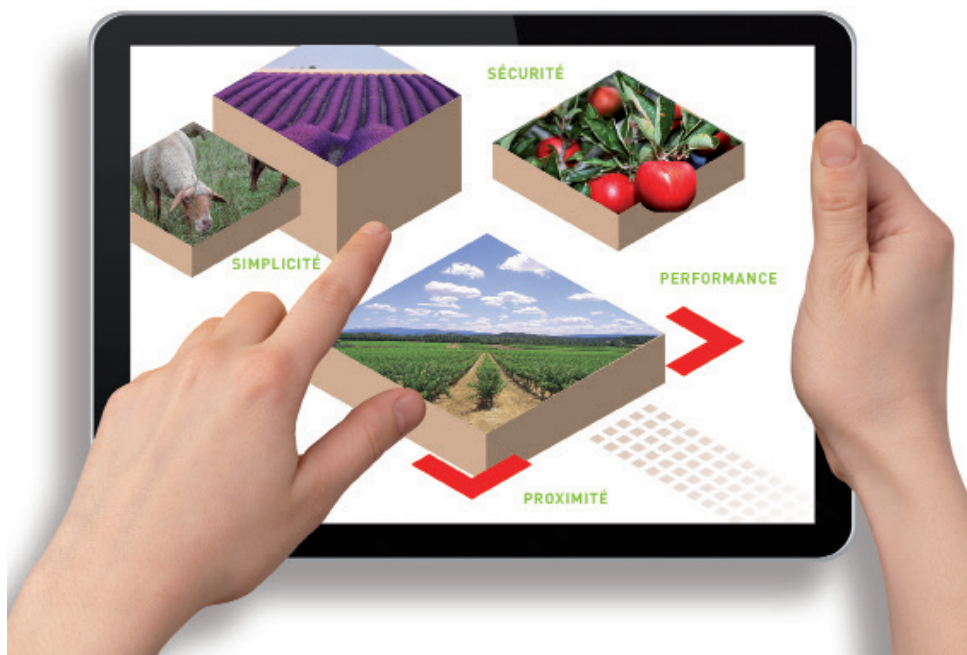
Contact : Sara Ferrera - 04 90 63 20 10 – sara.ferrera@vaucluse.chambagri.fr

Aide au maintien de la certification

Réaliser pour vous l'audit interne de suivi pour s'assurer du maintien du respect des exigences du cahier des charges.

Contact : Sara Ferrera - 04 90 63 20 10 – sara.ferrera@vaucluse.chambagri.fr

Simplifiez et optimiser le suivi de votre exploitation www.paca.mesparcelles.fr



Contact : Sylvain Dalonis – 04 90 23 65 54 – sylvain.dalonis@vaucluse.chambagri.fr



Des bulletins techniques

Pour :

- S'informer à une fréquence adaptée tout au long de la campagne, sur l'évolution des maladies et des ravageurs et sur les stratégies de protection.
- Mieux raisonner la protection phytosanitaire pour une production économique viable dans un meilleur respect de l'environnement.

Objectifs Info Arbo

Contact : Frédérique Soria – 04 90 71 10 31 – frederique.soria@vaucluse.chambagri.fr

L'Info Viti

L'Info Ventoux Calavon

L'Info Luberon

Contact : Anne-Marie Perez – 04 90 74 47 40 - anne-marie.perez@vaucluse.chambagri.fr

Guides de protection intégrée

Disposer d'un outil de référence, mis à jour chaque année, pour la conduite de la protection de vos cultures.

Guide de protection fruitière intégrée

Contact : Frédérique Soria – 04 90 71 10 31 – frederique.soria@vaucluse.chambagri.fr

Guide des vignobles Rhône Méditerranée

Contact : Hélène Blaise – 04 90 11 46 33 – helene.blaise@vaucluse.chambagri.fr

Les Fiches APREL pour le maraîchage

Contact : Daniel Izard – 04 90 23 65 48 – daniel.izard@vaucluse.chambagri.fr

Organisation de producteurs, coopératives, metteurs en marché...

Toutes les prestations présentées dans cette rubrique peuvent être déclinées auprès de vos adhérents ou de vos fournisseurs. Contactez-nous.

Tous vos contacts sont en page 10

2.2 Elevage

PRÉ-ÉTUDE TECHNICO-ÉCONOMIQUE EN ÉLEVAGE OVIN OU CAPRIN

Création d'un élevage ovin ou caprin

Mesurer la faisabilité technique et financière de votre projet de création d'élevage.

Accueil dans notre Bureau de Gargas

Contact : Michèle Bulot-Langlois – 04 90 74 47 40– michele.bulot-langlois@vaucluse.chambagri.fr

La Chambre d'agriculture, c'est aussi :

- l'organisation du Concours Général Agricole
- la vente de greffons de vigne.

Contact : Hélène Blaise – 04 90 11 46 33 – helene.blaise@vaucluse.chambagri.fr



3

LA PRISE EN COMPTE DU TERRITOIRE, DE L'EAU, DE L'ENVIRONNEMENT

Nous vous aidons à développer votre activité dans le respect de la réglementation.

3.1 L'irrigation

L'IRRIGATION INDIVIDUELLE

Déclaration des prélèvements d'eau

Déclarer et/ou demander la régularisation de ses prélèvements d'eau pour l'irrigation..

Redevance

Disposer d'un appui dans les formalités relatives à la redevance « Agence de l'eau ».

Forages

Connaître les démarches à effectuer concernant la réalisation et l'utilisation d'un forage ;

www.forages-vaucluse.fr / www.adiv84.fr

Gestion de l'eau agricole : qui fait quoi ?

Demander le poster des institutions intervenant sur cette thématique.

Contact : Anthony Muscat - 04 90 23 65 34 - anthony.muscat@vaucluse.chambagri.fr



PROJET COLLECTIF D'AMÉNAGEMENT HYDRAULIQUE À L'ÉCHELLE D'UN TERRITOIRE

Bénéficiaire d'une expertise, d'un appui de vos projets

Contact : Mireille Brun - 04 90 23 65 14 - mireille.brun@vaucluse.chambagri.fr

L'IRRIGATION COLLECTIVE : APPUI AUX ASSOCIATIONS SYNDICALES DE PROPRIÉTAIRES

Bénéficiaire d'un accompagnement sur mesure pour la gestion administrative de votre association.

Contact : Mireille Brun - 04 90 23 65 14 - mireille.brun@vaucluse.chambagri.fr

3.2 La gestion du risque d'inondation

Diagnostic de vulnérabilité aux inondations

Monter un dossier de demande d'aide aux investissements dans les territoires éligibles.

Prévention des inondations, les impacts sur l'agriculture ?

Connaître les procédures en cours sur votre territoire, mesurer les enjeux pour l'agriculture et les moyens d'action.

Contacts : Mireille Brun - 04 90 23 65 14 - mireille.brun@vaucluse.chambagri.fr

Claire Bernard - 04 90 23 65 01 - claire.bernard@vaucluse.chambagri.fr

3.3 La qualité des eaux, l'environnement, la biodiversité

VOUS AIDER À RÉDUIRE L'IMPACT DE L'ACTIVITÉ AGRICOLE

Plan d'épandage

Réaliser votre étude de plan d'épandage

Contact : Gérard Gazeau - 04 90 23 65 19 - gerard.gazeau@vaucluse.chambagri.fr

Matières organiques

Connaître les conditions d'utilisation en agriculture conventionnelle, raisonnée ou biologique.

NB : Nous apportons également un appui aux entreprises non agricoles, productrices de matières organiques : caractérisation du produit et de son intérêt agronomique, fiches techniques d'utilisation, accompagnement des agriculteurs...

Contacts : Gérard Gazeau - 04 90 23 65 19 - gerard.gazeau@vaucluse.chambagri.fr

Viviane Sibé - 04 90 23 65 50 - viviane.sibe@vaucluse.chambagri.fr

Gestion des déchets non organiques

Identifier les filières de récupération et de recyclage.

- Produits phytosanitaires non utilisés
- Emballages vides de produits phytosanitaires
- Big bags
- Films agricoles usagés (plastiques)

Contact : Isabelle Carles - 04 90 23 65 12 - isabelle.carles@vaucluse.chambagri.fr

Gestion des effluents phytosanitaires

- information sur les subventions possibles,


- station phytosanitaire 

Dimensionner et aménager une aire de lavage des pulvérisateurs agricoles avec récupération des effluents phytosanitaires.

Pour les stations Phytobac®, nous sommes habilités à délivrer un agrément Phytobac®.

Contact : Isabelle Carles - 04 90 23 65 12 - isabelle.carles@vaucluse.chambagri.fr

Respect de la Directive Nitrate

- Connaître la réglementation applicable en Zone Vulnérable aux Nitrates.
 - Plan de fumure et analyse de sol : 
- réaliser votre plan de fumure et votre analyse de sol.

Contact : Sophie Vannier - 04 90 23 65 11 - sophie.vannier@vaucluse.chambagri.fr



Biodiversité

Réaliser une étude de la biodiversité sur son exploitation agricole et identifier les mesures favorables (haies, jachères fleuries, agroforesterie ...).

Contacts : Viviane Sibé - 04 90 23 65 50 - viviane.sibe@vaucluse.chambagri.fr
Eric l'Helgoualch - 04 90 36 19 96 - eric.lhelgoualch@vaucluse.chambagri.fr

3.4 Énergie - Climat

MAÎTRISER SA CONSOMMATION D'ÉNERGIE ET OPTIMISER SON BILAN CARBONE

Diagnostic Énergie / GES (Gaz à effet de serres), DIA'TERRE®

Réduire vos coûts en améliorant la performance énergétique de votre exploitation.

Contact : Gérard Gazeau – 04 90 23 65 19 – gerard.gazeau@vaucluse.chambagri.fr

PRODUIRE DE L'ÉNERGIE

Projet Énergie renouvelable

Évaluer l'intérêt d'un projet de production d'énergie renouvelable sur l'exploitation.

- Valorisation de la biomasse agricole; compostage, combustibles, méthanisation...
- Informations sur la valorisation des toitures agricoles par une production d'énergie photovoltaïque

Contact : Gérard Gazeau – 04 90 23 65 19 – gerard.gazeau@vaucluse.chambagri.fr

3.5 Le foncier

LES IMPACTS DES CHANTIERS ET TRAVAUX

- Indemnisation des dégâts occasionnés par les travaux et chantiers
- Calcul d'indemnité d'expropriation

Contact : Marie-Laure Escoffier - 04 90 23 65 28 - marie-laure.escoffier@vaucluse.chambagri.fr

S'impliquer dans les décisions d'urbanisme

Connaître les projets d'urbanisme dans votre commune, mesurer les enjeux pour l'agriculture et les moyens d'action.

Contact : Marie-Laure Escoffier - 04 90 23 65 28 - marie-laure.escoffier@vaucluse.chambagri.fr

**COMMENT REDUIRE LES RISQUES D'USAGE DE PRODUITS PHYTOSANITAIRES
POUR LA SANTE, LES PRODUITS ET L'ENVIRONNEMENT ?**

**Consultez Notre Guide Phytosanitaire
cf page 30 «Bibliographie Chambre d'agriculture 84»**



4

LA FORMATION, UNE RÉPONSE INDIVIDUELLE DANS UNE DYNAMIQUE COLLECTIVE

Approfondissez vos connaissances aujourd'hui pour mieux préparer demain.

Nos ATOUTS

- Des formations en adéquation avec vos préoccupations professionnelles :
 - 26 nouvelles thématiques proposées pour cette campagne.
- Des méthodes pédagogiques variées :
 - une large place laissée à la parole des stagiaires pour favoriser l'échange, l'analyse de pratiques et l'apprentissage grâce aux autres ,
 - des intervenants reconnus pour leur expertise et leurs compétences pédagogiques,
 - des formateurs à votre écoute et en phase avec l'actualité.
- Une certification de notre activité formation.
- Des sessions en adéquation avec vos préoccupations professionnelles :
 - des stages de 1 à 2 jour ; une question, une réponse,
 - des journées au plus proche de vous dans les territoires,
 - un calendrier adapté à vos contraintes de production,
 - une gestion administrative et financière simplifiée.

TROUVER LE STAGE QUI VOUS INTÉRESSE À TRAVERS UNE CINQUANTAINE DE THÈMES REGROUPÉS EN SIX GRANDS CHAPITRES :

- Définir une stratégie et piloter son entreprise :

Pour vous accompagner dans la conduite de votre entreprise, dès votre projet d'installation « 21 heures », « comptabilité » « permis de construire »...., jusqu'à la transmission, « préparer sa retraite », de la réflexion stratégique « conversion à l'agriculture bio », « s'adapter aux changements ».... avec des sessions plus techniques, sur une problématique donnée « logiciel mes parcelles », « gestion de la ressource humaine »...

- Se faire connaître et vendre :

«Développer ses ventes au caveau»;
«Internet et réseaux sociaux» ;
«Stratégie de communication» ; «dossier de presse».

- Produire et tenir compte de l'environnement :

Pour balayer les différentes productions du département, viticulture , maraîchage, élevage.... et obtenir son certiphyto : décideur, opérateur, prestataire de service. Le plus : un appui administratif en option pour obtenir la carte certiphyto.

Contact : Corine Gomez – 04 90 23 65 86 – corine.gomez@vaucluse.chambagri.fr

- Parfaire ses connaissances techniques :

Pour aborder des compétences transversales : soudure, conduite du tracteur...

- Diversifier :

Avec des thématiques ciblées vente directe pour accompagner vos projets.

- Efficacité personnelle

Pour un accompagnement individuel sur des thématiques de management, communication interpersonnelle.

CONSULTER LE CATALOGUE FORMATION SUR www.agriculture84.fr RUBRIQUE SE FORMER

DEMANDER UN STAGE SUR-MESURE POUR VOTRE COOPÉRATIVE OU VOTRE GROUPEMENT :

Accompagnement des groupes projets. Se former pour acquérir des savoirs, clarifier des stratégies, valider des choix.

*Contacts: Béatrix Esposito – 04 90 23 65 05 - beatrix.esposito@vaucluse.chambagri.fr
Régine Liotaud - 04 90 23 65 53 - regine.liotaud@vaucluse.chambagri.fr*

**La bureautique, internet, le web 2.0,... vous préoccupent .
Plusieurs sessions vous sont proposées
pour démystifier les nouveaux outils.
Voir la rubrique «Se faire connaître et vendre»**

Le saviez-vous ?

**Une large gamme de nos sessions s'adresse aussi à vos salariés.
Vous pouvez bénéficier d'aides financières pour la prise en charge des coûts liés
à la formation de vos salariés, ainsi qu' à la vôtre. Renseignez vous.**

LA CHAMBRE D'AGRICULTURE DE VAUCLUSE

Deux missions :

1) **Représenter les intérêts du monde agricole du département** auprès des pouvoirs publics, des collectivités territoriales et autres secteurs économiques.

2) **Participer activement au développement de l'agriculture et des territoires ruraux.**

4 volets d'actions :

- **Conseiller et former les agriculteurs et les collectivités territoriales,**
- **Être acteur des politiques d'aménagement et du développement durable,**
- **Être moteur d'une activité de veille, d'expérimentation et d'innovation au service des agriculteurs,**
- **Promouvoir l'agriculture.**

La Chambre d'agriculture peut aussi réaliser des travaux de R&D pour les entreprises. Elle est agréée au titre du Crédit d'Impôt Recherche (CIR) ce qui permet au commanditaire de bénéficier sous certaines conditions d'un crédit d'impôt.

Une qualité de service reconnue :

89 % des agriculteurs interrogés sont satisfaits du conseil reçu.

95 % sont satisfaits de la formation délivrée

Points forts cités par les personnes interrogées :

Ecoute, réactivité, **efficacité**, disponibilité, **relation de confiance**, compétence et **professionnalisme** des conseillers.

Clarté de l'information et parution régulière pour les bulletins techniques.
Contrepoids par rapport aux préconisations des vendeurs de produits phytopharmaceutiques.

Enquête réalisée auprès de 148 agriculteurs ayant bénéficié d'un conseil et 890 stagiaires ayant participé à une formation en 2014.

CHAMBRE D'AGRICULTURE
DE VAUCLUSE

PARTENAIRE
DES ENTREPRISES
AGRICOLES ET
DES ACTEURS
DES TERRITOIRES



DES PRESTATIONS
CERTIFIÉES POUR
LA RÉUSSITE DE
VOS PROJETS

- CONSEIL
- FORMATION

UN CONSEIL
PHYTOPHARMACEUTIQUE
NEUTRE ET OBJECTIF !
AGRÉÉ PAR LE MINISTÈRE
EN CHARGE DE
L'AGRICULTURE,
SOUS LE NUMÉRO
IF01762

NOS ENGAGEMENTS QUALITÉ

L'écoute

proche pour mieux vous comprendre

La réactivité

pour que vous gardiez une longueur d'avance

L'efficacité

des prestations pertinentes au bon moment

L'expertise

une large palette de compétences

La clarté des informations

pour une relation en toute confiance

L'éthique

des valeurs pour le respect de vos intérêts

Votre Chambre d'Agriculture respecte un code d'éthique
fondé sur nos valeurs et destinés à protéger vos intérêts essentiels.

RESPECT ▲ ÉCOUTE ▲ CONFIDENTIALITÉ ▲ RESPONSABILITÉ
RESPECT DES LOIS ET RÈGLEMENTS ▲ INTÉGRITÉ ▲ OBJECTIVITÉ
INDÉPENDANCE ▲ PERFORMANCE DURABLE


AGRICULTURES
& TERRITOIRES
CHAMBRE D'AGRICULTURE
VAUCLUSE

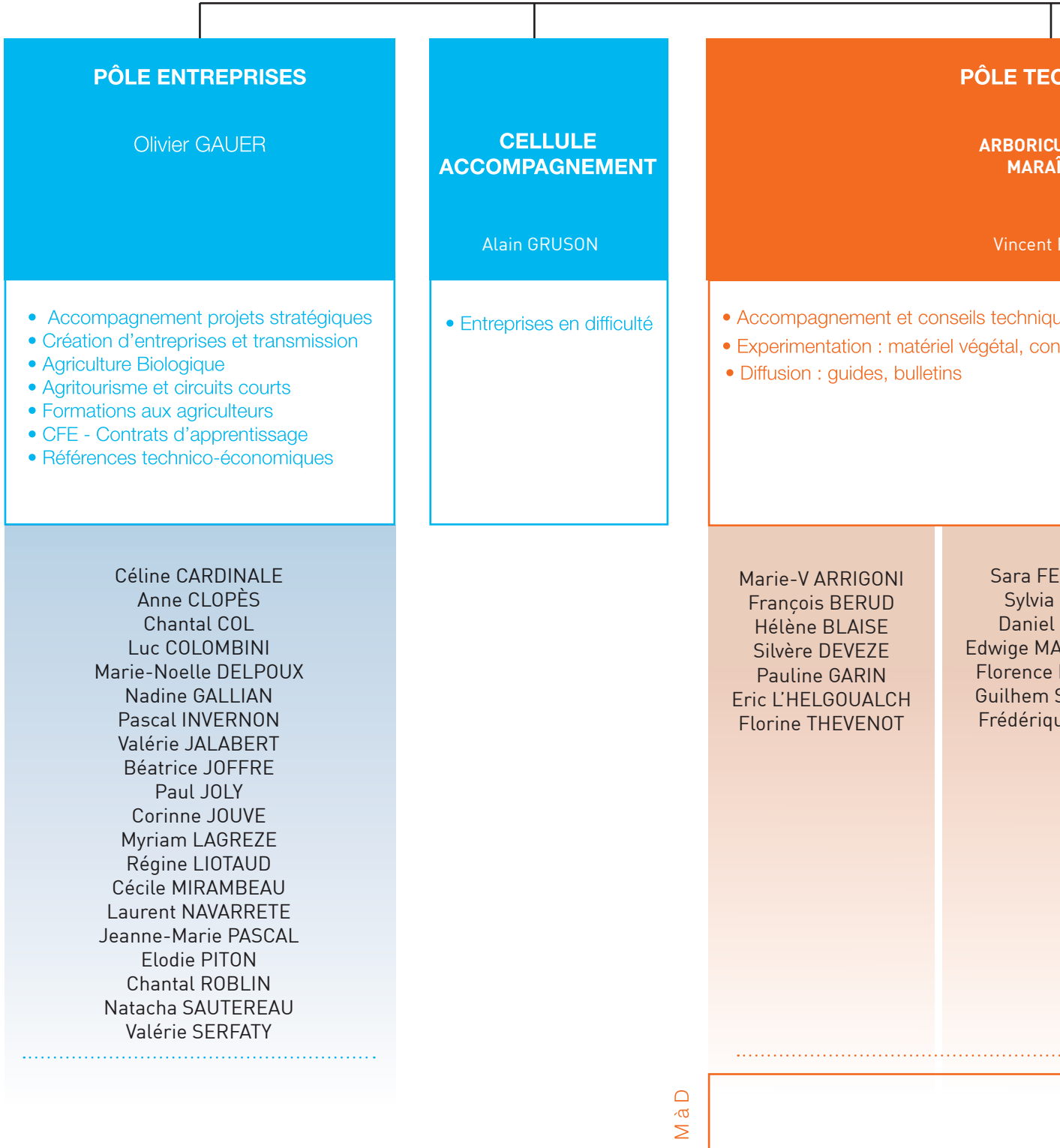
LA QUALITÉ DE NOS SERVICES EST CERTIFIÉE PAR AFNOR CERTIFICATION

ENGAGEMENT
DE SERVICE
SERVICES AUX AGRICULTEURS
ET ACTEURS DES TERRITOIRES
REF. 221
AFNOR CERTIFICATION
www.afnor.org
Liste des sites certifiés et
de nos engagements sur
www.chambre-agriculture.fr

Agence Linde - www.linde.fr

L'ORGANISATION EN VAUCLUSE

DIRECTION
Pascale
JURIDIQUE
Régine



M à D



- 44 MEMBRES ÉLUS TOUS LES 6 ANS
 - 80 SALARIÉS DONT 50 CONSEILLERS

DIRECTION GÉNÉRALE
 Pascal LENNE

DIAGNOSTIC INSTITUTIONNEL
 Régine SABATER

PÔLE TECHNIQUE

**AGRICULTURE
 MARAÎCHAGE**

**COTEAUX, CERISES,
 RAISIN DE TABLE,
 GRANDES CULTURES,
 PAPAM, ÉLEVAGE**

Vincent RICAUD Yves TEXIER

Techniques : agriculteurs, coopératives, OP...
 al, conduite, protection

ara FERRERA
 Sylvia GASQ
 Daniel IZARD
 rige MARIANELLI
 rence ROUILLÉ
 them SÉVERAC
 édérique SORIA

Brice-Henri ALBAR
 Sylvie BOUSCARLE
 M. BULOT-LANGLOIS
 Christine CHIARRI
 Claire FERSING
 Jean-Marc LONG
 Sarah PARENT
 Anne-Marie PEREZ
 Elodie PIERRE
 Nicolas VAYSSE

Emmanuelle FILLERON

**PÔLE TERRITOIRE
 EAU, ENVIRONNEMENT**

Anne MEYER-VALE

- Gestion de l'eau : ressources et qualité
- Aménagement du territoire : développement local, foncier & urbanisme, risques naturels
- Environnement : déchets, biodiversité, énergie climat

Claire BERNARD
 Mireille BRUN
 Isabelle CARLES
 Marie-Laure ESCOFFIER
 Gérard GAZEAU
 Corine GOMEZ
 Anthony MUSCAT
 Philippe ROLLET
 Viviane SIBÉ
 Sophie VANNIER

PÔLE RESSOURCES

Pascal LENNE

- Finances, comptabilité
- Système d'information géographique
- Communication et promotion
- Ressources matérielles
- Informatique
- Certification Qualité
- Formation aux agriculteurs

Fabienne CLAIR-PITOU
 Daniel COLLADO
 Sylvain DALONIS
 Béatrix ESPOSITO-BERNARD
 Brigitte FOURNIER
 Etienne GERVAIS
 François MAIMONE
 Jacques MAUREAU
 Jean-Marie MICHEL
 Solange MOURET
 Nathalie PROTET
 Frédéric ROUSSON
 Chantal SOULLIER
 Simone VIDAL

MAN.PIL.DOC.1.12.02.15

BIBLIOGRAPHIE

Chambre d'agriculture 84



1 / Bulletins techniques :

Renseignement et abonnement auprès des bureaux décentralisés cités en page de droite.

- Info Viti
- Info Luberon
- Info Ventoux-Calavon
- Objectifs Info Arbo
- Bulletins spécifiques pour des groupes d'agriculteurs.

2 / Guides et autres :

Renseignement et commande auprès des bureaux décentralisés cités en page de droite.

- Guide des vignobles Rhône Méditerranée 
- Guide de protection fruitière intégrée 
- Coût des approvisionnements en arboriculture
- Coût des fournitures en viticulture
- Fiches ressources : votre référence Fruits et Légumes
- Gestion de l'eau agricole : Qui fait quoi ?
- Guide Phytosanitaire

3 / Références Technico-économiques

Renseignements auprès de **Chantal Roblin**. Tel : 04 90 23 65 62 ; mail : chantal.roblin@vaucluse.chambagri.fr

Agriculture conventionnelle

Coûts de production

Fruits :

- Abricot Orangé de Provence
- Amande Ferragnes
- Cerise Burlat
- Cerise Belge
- Cerise Summit
- Olive à huile
- Poire Guyot
- Poire William's
- Pomme Royal Gala
- Pomme Golden
- Pomme Granny Smith
- Prune Président

Raisin de table

- Alphonse Lavallée
- Centennial seedless
- Muscat plan vertical
- Muscat lyre
- Muscat lyre frigo

Raisin de cuve

- AOP Côte du Rhône
- AOP Luberon
- AOP Ventoux- IGP taille manuelle
- IGP taille de précision.

Maraîchage :

- Asperge
- Courgette tunnel froid
- Courgette plein champ
- Fraise tunnel froid
- Fraise culture suspendue.
- Fraise culture suspendue
- Melon serre chauffée
- Melon tunnel froid
- Melon chenille
- Melon chenille mécanisée
- Melon plein champ sous bâche
- Poivron tunnel froid
- Salade grand tunnel froid
- Salade plein champ

- Tomate chapelle chauffée
- Tomate tunnel froid
- Tomate conserve

Grandes cultures :

- Blé tendre améliorant
- Blé dur en zone de plaine
- Blé dur en zone de coteaux
- Colza en zone de plaine
- Colza en zone de coteaux
- Épeautre
- Maïs irrigué
- Maïs non irrigué
- Pois d'hiver
- Tournesol oléique.

Plantes aromatiques :

- Lavande clonale
- Lavande fine AOC
- Lavandin vert broyé.

Coûts de Plantation :

- Cerisier
- Pommier
- Olivier
- Vigne de cuve 1 fil
- Vigne de cuve 5 fils
- Vigne de table
- Lavande fine AOP
- Lavande clonale
- Lavandin
- Sauge sclérée.

Coûts de revient de la plantation à la mise en marché :

- Côtes du Rhône
- IGP Méditerranée
- Châteauneuf du Pape.

Bio ou conventionnel

Coûts d'utilisation du matériel et de la main d'oeuvre.

Agriculture biologique

Coûts de production

Fruits :

- Abricot
- Cerise Burlat
- Cerise Belge
- Figue
- Figue noire de Caromb
- Olive à huile
- Poire Guyot
- Pomme Royal Gala

Sylviculture

- Truffe.

Raisin de cuve :

- AOP Côtes du Rhône
- AOP Ventoux.

Raisin de table:

- Alphonse Lavallée
- Muscat de Hambourg.

Maraîchage :

- Asperge
- Carotte
- Courgette tunnel froid et de plein champ
- Melon tunnel froid
- Melon plein champ sous bâche
- Tomate tunnel froid
- Salade tunnel froid et plein champ.

Plantes aromatiques :

- Lavande clonale
- Lavandin

Grandes cultures :

- Blé dur et Blé tendre
- Colza
- Soja
- Tournesol.

Coûts de Plantation :

- Figuier
- Truffier



LA CHAMBRE D'AGRICULTURE : DES SERVICES DE PROXIMITÉ



La Chambre d'agriculture gère le domaine expérimental viticole de Piolenc.

Elle est aussi partenaire des programmes d'expérimentation de la Tapy, de La Pugère et de l'APREL



AGRICULTURES & TERRITOIRES

CHAMBRE D'AGRICULTURE VAUCLUSE



Chambre agriculture de Vaucluse

Site Agroparc

TSA 58432

84 912 AVIGNON Cedex

Tél : 04 90 23 65 65

Fax : 04 90 23 65 40

www.agriculture84.fr

Certaines missions de la Chambre d'agriculture de Vaucluse bénéficient du soutien financier de :

