

# Lutte contre l'érosion des sols et amélioration de la qualité de l'eau

## Golfe de Saint-Tropez

La terre,  
un **art** à cultiver

Marine BALUE  
Conseillère viticole



## Le Plan-de-la-Tour, 2013...



### Phénomènes importants d'érosion des sols



#### EXPLOITATIONS VITICOLES

- Pertes de terre
- Travail de remise en état



#### COLLECTIVITE

- Ensablement cours d'eau
- Inondations

## Le Plan-de-la-Tour, 2013...



- Volonté de limiter transfert de résidus phytos et herbicides dans les eaux
- Anticiper évolution de la réglementation (herbicides, phytos)

- Secteur touristique
- Relations voisinage



## 2014 : lancement de l'accompagnement

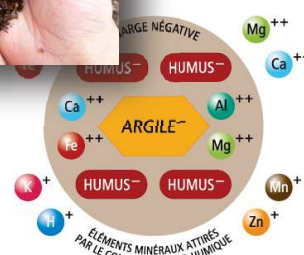


- **OBJECTIF** = faire évoluer les pratiques viticoles pour limiter l'érosion et préserver la qualité de l'eau

### ENTRETIEN DU SOL



### FERTILISATION



## Programme pluriannuel



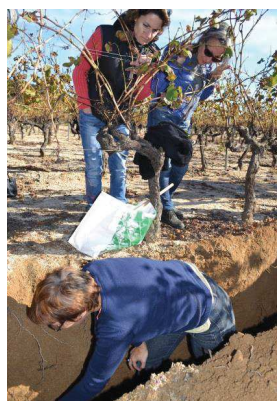
- Diagnostic initial des pratiques
- Groupe de travail et d'échanges
- Parcelles pilotes



## Programme pluriannuel



- Journées techniques thématiques



- Communication

# 2015 : Création d'un GIEE



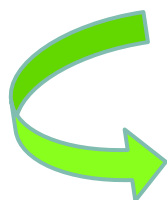
➤ Vignerons du Plan de la Tour = 1<sup>er</sup> GIEE viticole de PACA



## Elargissement du projet au territoire du Golfe de Saint-Tropez



- D'autres Mairies intéressées
- Problématique érosion + PAPI Préconil d'intention en cours
- Contrat de rivière Giscle et fleuves côtiers

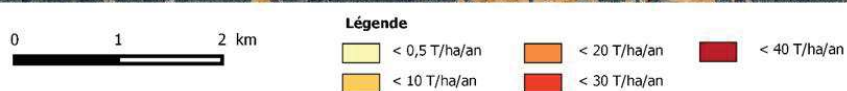
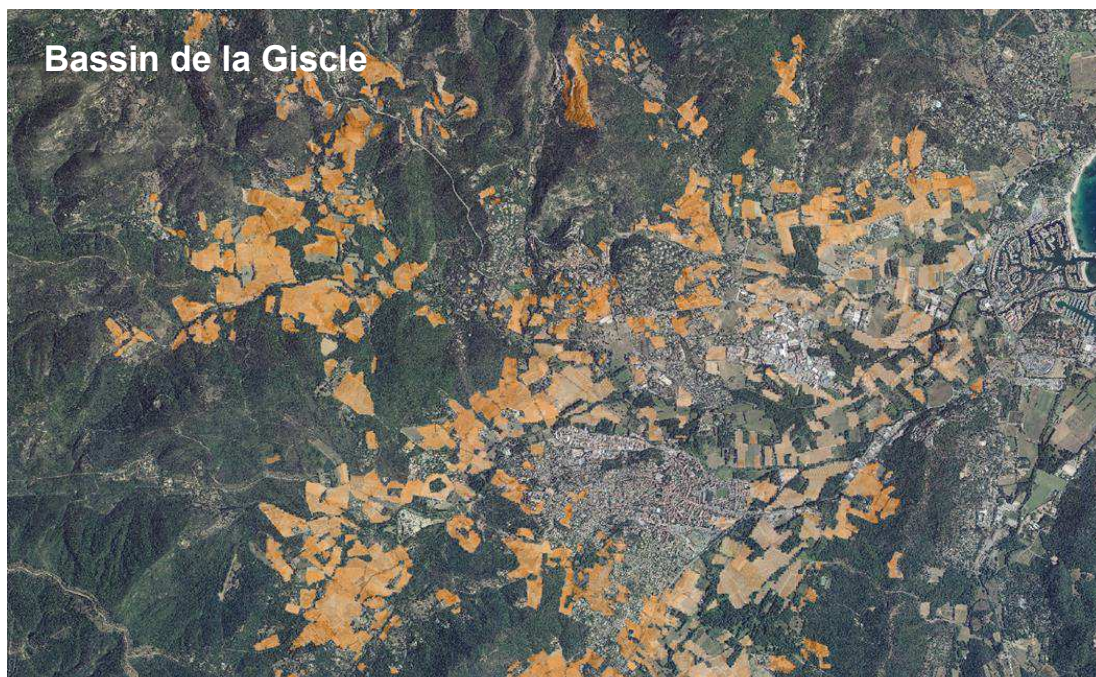


### Signature Convention partenariat



2016-2020

**Objectif double** : lutte contre l'érosion et prévention des inondations  
préservation et amélioration qualité de l'eau



➤ Pertes de terre / érosion : **12 à 14 T/an/ha** en moyenne!

### 3 secteurs, 3 groupes, 5 ans de projet



- 10 à 15 vignerons / groupe
- 4 à 5 parcelles pilotes / groupe
- 3 réunions échanges / groupe / an
- 3 journées techniques / an en commun
- 1 animatrice CA83, 1 relais CCGST Service Cours d'Eau
- 1 partenariat avec Ecopôle de la Môle

## Déjà des résultats notables



### Surfaces enherbées ↗ ↗



Essai semis orge



Essai semis trèfle

Ex : de 0 à +de 50% exploitation en semis automne

- ✓ **Près de 10ha** de parcelles pilotes enherbement + essais non « officiels »
- ✓ **100% du groupe GIEE** a recours à l'enherbement (naturel/semé, partiel/total, temporaire/ permanent)  
*Le + souvent = ½ rang*
- ✓ **Coût matières premières** : 0 à 335 € /ha  
*80€/ha orge (semis tous rangs, annuel)  
170€/ha trèfle (semis ½ rang, 5-6 ans)*
- ✓ **Temps de travail** : environ 2h /ha suppl temps de semis essentiellement

## Déjà des résultats notables



### Surfaces enherbées ↗ ↗



Essai semis orge



Essai semis trèfle

- ✓ **Ravines moins nombreuses, moins profondes**
- ✓ **Meilleure tenue du sol, meilleure portance**
- ✓ **Forte réduction travail de remise en état des parcelles**
- ✓ **Pas d'effet négatif sur le rendement**



Conditions de réussite semis pas toujours réunies (pluie, t°C, sangliers...); coût élevé de certaines semences

## Déjà des résultats notables



➤ **Matières organiques : usage de composts** ➤



- ✓ **+1000 T de composts de déchets verts** fournis gratuitement par l'Ecopôle en 2016
- ✓ **Coût matières premières** : 0 à 1000 €/ha  
60 T gratuites CDV / membre groupes  
12 €/T CDV La Môle – 300-400€/T composts fumiers

## Déjà des résultats notables



➤ **Matières organiques : usage de composts** ➤



✓ **Amélioration texture et structure du sol**

✓ **Effet sur résistance à la sécheresse**

✓ **Impact sur le rendement?**



Mise en œuvre difficile, manque de matériel, coût parfois élevé

# Déjà des résultats notables



➤ Doses de produits phytos en ➔



- ✓ Une dizaine de vigneronns formés aux réglages du pulvérisateur
- ✓ Test de la méthode **Optidose©**
- ✓ Résultats 2017 : **IFT moyen 9-10** environ (HH)  
**7 passages** en moyenne

*1<sup>ère</sup> année de travail précis sur ce thème*

*Projet de Table Ronde Grand Public sur l'usage des pesticides en viticulture + sur la démarche GIEE*

